

地番 ㊦72-18			
NO.	底辺	高さ	倍面積
①	32.46	3.12	101.275200
②	33.62	4.56	153.307200
③	36.45	3.89	141.790500
④	46.92	27.78	1303.437600
⑤	52.41	32.39	1697.559900
⑥	37.33	14.24	531.579200
⑦	30.12	5.16	155.419200
⑧	52.41	14.98	785.101800
⑨	47.55	22.51	1070.350500
⑩	29.39	5.12	150.476800
⑪	37.07	3.44	127.520800
⑫	30.68	1.92	58.905600
⑬	23.52	6.32	148.646400
⑭	9.76	1.44	14.054400
⑮	17.33	3.68	63.774400
	倍面積	6503.199500	
	面積	3251.5997500	
	地積	3251.59 m <sup>2</sup>	

地番 ㊧159-2			
NO.	底辺	高さ	倍面積
①	36.35	3.31	120.318500
②	21.70	1.68	36.456000
③	17.19	2.06	35.411400
④	12.20	3.24	39.528000
⑤	7.66	4.40	33.704000
	倍面積	265.417900	
	面積	132.7089500	
	地積	132.70 m <sup>2</sup>	

地番 ㊨162-2			
NO.	底辺	高さ	倍面積
①	16.20	2.45	39.690000
②	26.02	0.08	2.081600
③	29.39	4.27	125.495300
④	9.98	3.40	33.932000
⑤	8.73	4.10	35.793000
	倍面積	236.991900	
	面積	118.4959500	
	地積	118.49 m <sup>2</sup>	

地番 ㊩163			
NO.	底辺	高さ	倍面積
①	8.76	2.10	18.396000
②	8.41	1.16	9.755600
③	12.56	2.50	31.400000
④	11.56	1.03	11.906800
⑤	7.44	2.78	20.683200
⑥	5.94	2.74	16.275600
⑦	16.69	3.13	52.239700
⑧	16.43	4.73	77.713900
⑨	18.20	4.78	86.996000
⑩	23.79	5.44	129.417600
⑪	8.33	5.50	45.815000
	倍面積	500.599400	
	面積	250.2997000	
	地積	250.29 m <sup>2</sup>	

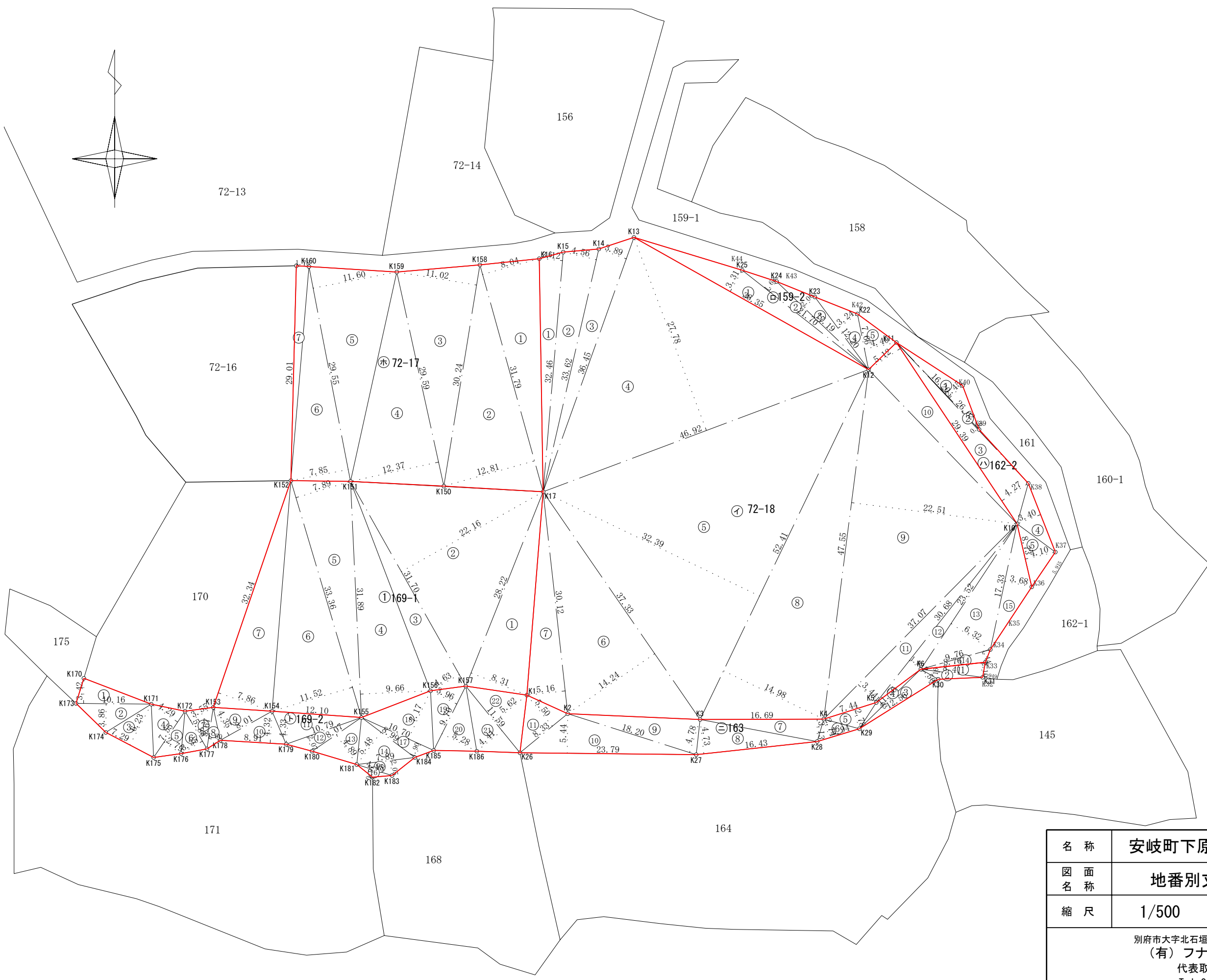
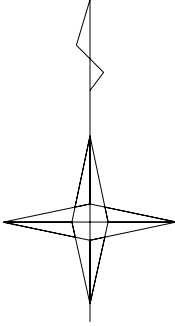
地番 ㊪72-17			
NO.	底辺	高さ	倍面積
①	31.79	8.04	255.591600
②	31.79	12.81	407.229900
③	30.24	11.02	333.244800
④	29.59	12.37	366.028300
⑤	29.55	11.60	342.780000
⑥	29.55	7.85	231.967500
⑦	29.01	1.78	51.637800
	倍面積	1988.479900	
	面積	994.2399500	
	地積	994.23 m <sup>2</sup>	

地番 ㊫169-1			
NO.	底辺	高さ	倍面積
①	28.22	8.31	234.508200
②	31.70	22.16	702.472000
③	31.70	4.63	146.771000
④	31.89	9.66	308.057400
⑤	33.36	7.89	263.210400
⑥	33.36	11.52	384.307200
⑦	32.34	7.86	254.192400
	倍面積	2293.518600	
	面積	1146.7593000	
	地積	1146.75 m <sup>2</sup>	

地番 ㊬169-2			
NO.	底辺	高さ	倍面積
①	10.16	3.42	34.747200
②	10.16	3.86	39.217600
③	7.29	6.23	45.416700
④	7.55	4.29	32.389500
⑤	7.55	2.79	21.064500
⑥	5.88	3.35	19.698000
⑦	5.88	3.55	20.874000
⑧	5.67	1.60	9.072000
⑨	8.01	4.35	34.843500
⑩	8.91	4.32	38.491200
⑪	12.10	4.33	52.393000
⑫	10.79	2.07	22.335300
⑬	8.07	4.89	39.462300
⑭	8.99	5.48	49.265200
⑮	7.89	2.05	16.174500
⑯	4.98	0.97	4.830600
⑰	10.70	1.90	20.330000
⑱	10.70	7.17	76.719000
⑲	9.70	3.96	38.412000
⑳	9.70	5.28	51.216000
㉑	11.59	4.41	51.111900
㉒	11.59	5.62	65.135800
	倍面積	783.199800	
	面積	391.5999000	
	地積	391.59 m <sup>2</sup>	

合計 6285.7035000

名称	安岐町下原太陽光発電施設		
図面名称	地番別丈量図		
縮尺	1/500	図面番 号	／
別府市大字北石垣1000番地の8 (有)フナイン・システム測量 代表取締役 船石 雅信 Tel 0977-85-8631, Fax 85-8635			



名称	安岐町下原太陽光発電施設		
図面名称	地番別丈量図		
縮尺	1/500	図面番	号
別府市大字北石垣1000番地の8 (有)フナシ・システム測量 代表取締役 船石 雅信 Tel 0977-85-8631, Fax 85-8635			