

座 標 一 覧			
測 点 名	標 識	X 座 標	Y 座 標
10B02	街区多角点	64444.254	-63915.145
T12	新設金属紙	64373.608	-63944.333
T13	新設金属紙	64388.421	-63926.521
T14	新設プラスチック杭	64389.949	-63875.751
1A082	街区多角点節点	64458.244	-63783.690

求積表

地 番		㉔ 460-1			
NO	標 識	X _n	Y _n	X _{n+1} -X _{n-1}	Y _n · (X _{n+1} -X _{n-1})
C166	新設金属紙(真鍮)	64386.225	-63929.660	-3.119	199396.609540
C167	新設金属紙(真鍮)	64385.106	-63930.097	-3.411	218065.560867
F58	新設金属紙(真鍮)	64382.814	-63931.038	-4.564	291781.257432
203	新設金属紙(真鍮)	64380.542	-63931.973	-5.104	326308.790192
204	新設金属紙(真鍮)	64377.710	-63933.218	-3.739	239046.302102
205	新設金属紙(真鍮)	64376.803	-63933.653	-2.173	138927.827969
206	新設金属紙(真鍮)	64375.537	-63934.254	-2.471	157981.541634
207	新設金属紙(真鍮)	64374.332	-63934.878	-4.417	282400.356126
208	新設金属紙(真鍮)	64371.120	-63936.611	-5.844	373645.554684
209	新設金属紙(真鍮)	64368.488	-63938.154	-4.219	269755.071726
YH71	新設金属紙(真鍮)	64366.901	-63939.139	-2.458	157162.403662
211	新設金属紙(真鍮)	64366.030	-63939.678	-3.385	216435.810030
212	新設金属紙(真鍮)	64363.516	-63941.299	-4.614	295025.153586
213	新設金属紙(真鍮)	64361.416	-63942.671	-3.946	252317.779766
PL161	新設金属紙(真鍮)	64359.570	-63943.982	-1.057	67588.788974
K165	既設コンクリート杭	64360.359	-63924.268	2.114	-135135.902552
PL164	新設金属紙(真鍮)	64361.684	-63895.289	27.866	-1780506.123274
K109	既設コンクリート杭	64388.225	-63896.940	24.541	-1568094.804540
倍 面 積					2101.977924
面 積					1050.9889620
地 積					1050.98 m ²
坪 数					317.92坪

地 番		㉔ 460-7			
NO	標 識	X _n	Y _n	X _{n+1} -X _{n-1}	Y _n · (X _{n+1} -X _{n-1})
C166	新設金属紙(真鍮)	64386.225	-63929.660	-1.004	64185.378640
C167	新設金属紙(真鍮)	64385.106	-63930.097	-3.411	218065.560867
F58	新設金属紙(真鍮)	64382.814	-63931.038	-4.564	291781.257432
203	新設金属紙(真鍮)	64380.542	-63931.973	-5.104	326308.790192
204	新設金属紙(真鍮)	64377.710	-63933.218	-3.739	239046.302102
205	新設金属紙(真鍮)	64376.803	-63933.653	-2.173	138927.827969
206	新設金属紙(真鍮)	64375.537	-63934.254	-2.471	157981.541634
207	新設金属紙(真鍮)	64374.332	-63934.878	-4.417	282400.356126
208	新設金属紙(真鍮)	64371.120	-63936.611	-5.844	373645.554684
209	新設金属紙(真鍮)	64368.488	-63938.154	-4.219	269755.071726
YH71	新設金属紙(真鍮)	64366.901	-63939.139	-2.458	157162.403662
211	新設金属紙(真鍮)	64366.030	-63939.678	-3.385	216435.810030
212	新設金属紙(真鍮)	64363.516	-63941.299	-4.614	295025.153586
213	新設金属紙(真鍮)	64361.416	-63942.671	-3.946	252317.779766
PL161	新設金属紙(真鍮)	64359.570	-63943.982	20.623	-1318716.740786
BY162	新設金属紙	64382.039	-63932.924	26.540	-1696779.802960
BY163	新設金属紙	64386.110	-63931.150	4.186	-267617.464114
倍 面 積					-75.219444
面 積					37.6097220
地 積					37.60 m ²
坪 数					11.37坪

委託業務名	旧下山門北公園に係る分筆測量図面作製業務委託		
履行場所	福岡市西区下山門三丁目地内		
作成者	一般社団法人福岡市公共嘱託登記土地家屋調査士協会		
	担当会員 番号 022 今 林 篤		
	会員事務所 TEL 651-8337 FAX 651-8339		
縮尺	250分の1		確定測量図
作成日	平成29年11月13日作成		

登記年月日：平成29年11月7日

平成29年11月9日
福岡法務局西新出張所
これは図面に記録されている内容を証明した書面である。

登記官

野北泰明



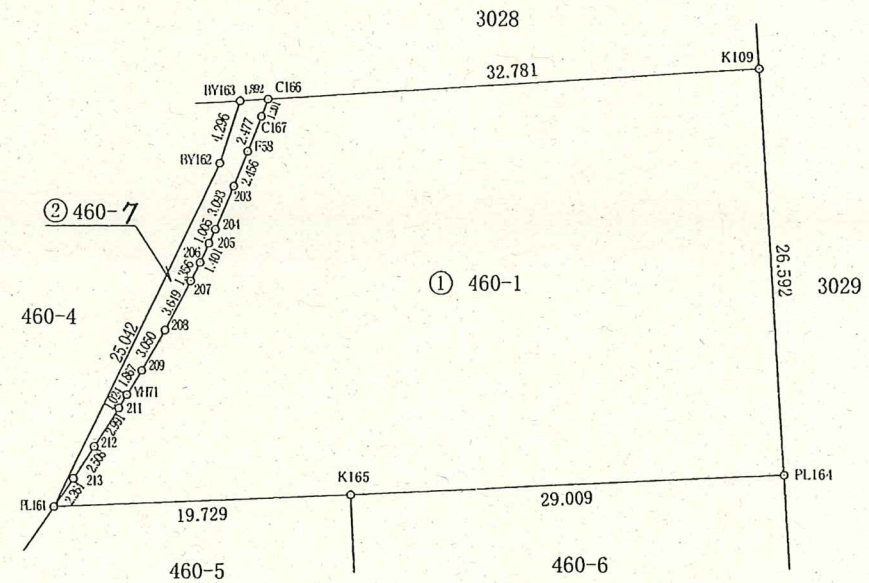
地番	460-1,460-7	地積測量図
土地の所在	福岡市西区下山門三丁目	

求積表

地番		① 460-1			
NO	標識	X _n	Y _n	X _{n+1} - X _{n-1}	Y _n · (X _{n+1} - X _{n-1})
C166	ベンキ	64386.225	-63929.660	-3.119	199396.609540
C167	ベンキ	64385.106	-63930.097	-3.411	218065.560867
F58	ベンキ	64382.814	-63931.038	-4.564	291781.257432
203	ベンキ	64380.542	-63931.973	-5.104	326308.790192
204	ベンキ	64377.710	-63933.218	-3.739	239046.302102
205	ベンキ	64376.803	-63933.653	-2.173	138927.827969
206	ベンキ	64375.537	-63934.254	-2.471	157981.541634
207	ベンキ	64374.332	-63934.878	-4.417	282400.356126
208	ベンキ	64371.120	-63936.611	-5.844	373645.554684
209	ベンキ	64368.488	-63938.154	-4.219	269755.071726
Y1171	ベンキ	64366.901	-63939.139	-2.458	157162.403662
211	ベンキ	64366.030	-63939.678	-3.385	216435.810030
212	ベンキ	64363.516	-63941.299	-4.614	295025.153586
213	ベンキ	64361.416	-63942.671	-3.946	252317.779766
PL161	新設金属標(真鍮)	64359.570	-63943.982	-1.057	67588.788974
K165	既設コンクリート杭	64360.359	-63924.268	2.114	-135135.902552
PL164	新設金属標(真鍮)	64361.684	-63895.289	27.866	-1780506.123274
K109	既設コンクリート杭	64388.225	-63896.940	24.541	-1568094.804540
倍面積					2101.977924
面積					1050.9889620
地積					1050.98 m ²
坪数					317.92坪

地番		② 460-7			
NO	標識	X _n	Y _n	X _{n+1} - X _{n-1}	Y _n · (X _{n+1} - X _{n-1})
C166	ベンキ	64386.225	-63929.660	-1.004	64185.378640
C167	ベンキ	64385.106	-63930.097	-3.411	218065.560867
F58	ベンキ	64382.814	-63931.038	-4.564	291781.257432
203	ベンキ	64380.542	-63931.973	-5.104	326308.790192
204	ベンキ	64377.710	-63933.218	-3.739	239046.302102
205	ベンキ	64376.803	-63933.653	-2.173	138927.827969
206	ベンキ	64375.537	-63934.254	-2.471	157981.541634
207	ベンキ	64374.332	-63934.878	-4.417	282400.356126
208	ベンキ	64371.120	-63936.611	-5.844	373645.554684
209	ベンキ	64368.488	-63938.154	-4.219	269755.071726
Y1171	ベンキ	64366.901	-63939.139	-2.458	157162.403662
211	ベンキ	64366.030	-63939.678	-3.385	216435.810030
212	ベンキ	64363.516	-63941.299	-4.614	295025.153586
213	ベンキ	64361.416	-63942.671	-3.946	252317.779766
PL161	新設金属標(真鍮)	64359.570	-63943.982	20.623	-1318716.740786
BY162	新設金属標	64382.039	-63932.924	26.540	-1696779.802960
BY163	新設金属標	64386.110	-63931.549	4.186	-267617.464114
倍面積					-75.219444
面積					37.6097220
地積					37.60 m ²
坪数					11.37坪

測量年月日	平成29年10月11日
測地系	世界測地系
座標系	II系



基準点座標一覧			
測点名	標識	X座標	Y座標
10B02	街区多角点	64444.254	-63915.145
1A082	街区多角点節点	64458.244	-63783.690

調査報告書 No.1700105

作成者 一般社団法人福岡市公共囑託登記土地家屋調査士協会
 福岡市東区箱崎一丁目11番13号
 会員 土地家屋調査士 今 林 篤 (平成29年10月21日作成)

嘱託者 福岡市長 高島宗一郎

縮尺 1/500