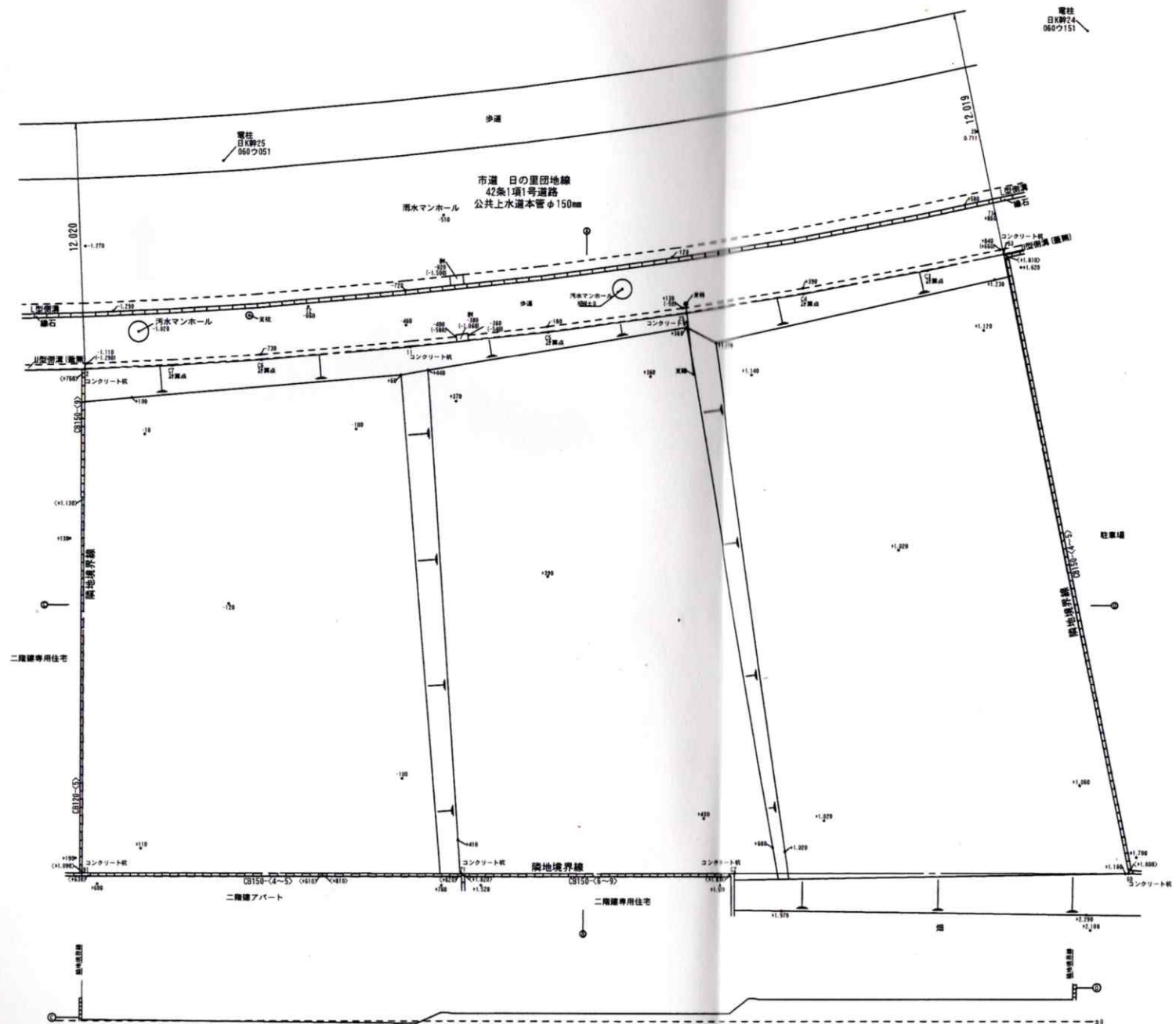


建設地

福岡県宗像市日の里七丁目25番2、25番3、25番4

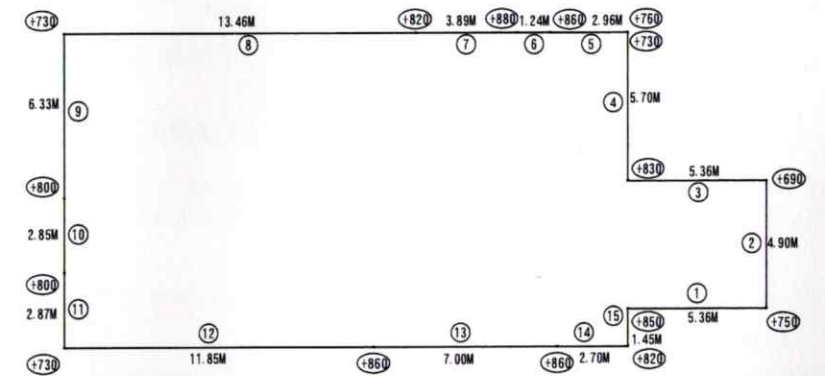
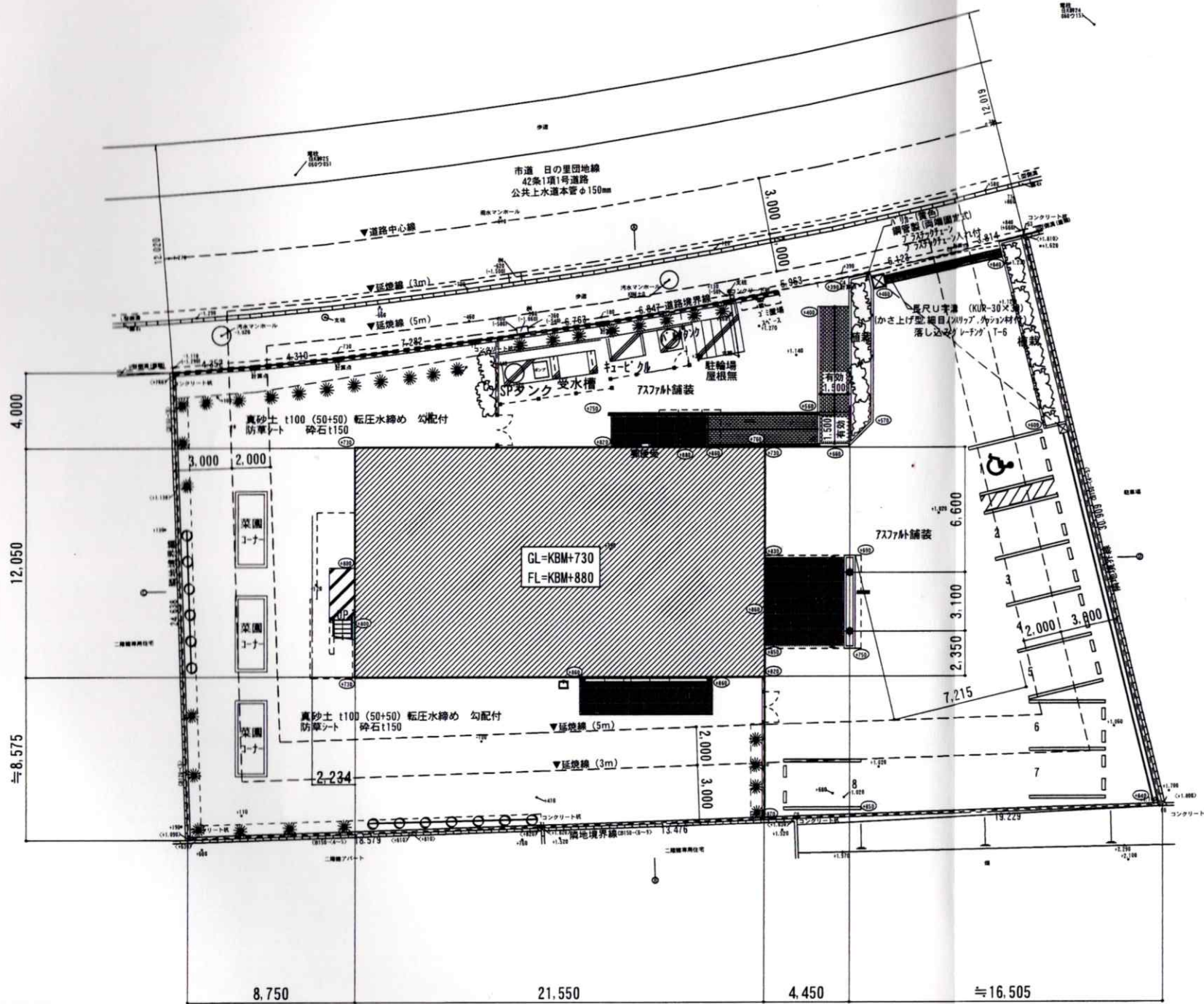
記事	完成図		大和ハウス工業株式会社		後藤貴之 坂下和昭		代表となる設計者 後藤貴之		工事名称 (仮称)ニチケアセンター宗像日の里新築工事		作成年月日 2014/05/30	提出回数 完成
			福岡支社建築一級建築士事務所		***		後藤貴之 ***		図面名称 附近見取図		縮尺 1:2500 1:10000	図面番号 A-05



座標求積表

地番 ㊦25-2、25-3、25-4				
測点	Xn	Yn	(Xn+1 - Xn-1)Yn	距離
2	94.335	955.105	-23503.223840	24.638
91	69.721	954.008	-24269.009512	18.579
71	68.896	972.569	-1347.008065	13.476
C2	68.336	986.034	-1399.182246	19.229
60	67.477	1005.244	29817.547528	30.909
53	97.998	1000.359	29904.731946	3.814
C3	97.371	996.596	-1495.890596	6.123
C4	96.497	990.535	-1534.338715	5.963
25	95.822	984.610	-1294.762150	6.847
C5	95.182	977.792	-1046.237440	6.763
11	94.752	971.042	-743.818172	7.282
C6	94.416	963.767	-407.673441	4.310
C7	94.329	959.457	-77.716017	4.352
			倍面積	2603.419280
			面積	1301.7096400
			地積	1301.70 m ²
			坪数	393.76

記事	完成図	大和ハウス工業株式会社	承認 管理棟係士 坂下和昭	代表となる設計者 後藤貴之 一般建築士 321994号	工事名称 (仮称)ニチイケアセンター宗像日の里新築工事	作成年月日 2014/05/30	提出回数 完成
		福岡支社建築一級建築士事務所	製図 後藤貴之 ***	製図 後藤貴之 ***	図面名称 現況図	縮尺 1:200	図面番号 A-06



面端レベル	平均レベル(A)	辺長(B)	B/全周長(C)	(A) x (C)		
1	850	750	800.000	5.360	0.068788501	55.03080082
2	750	890	720.000	4.900	0.06288501	45.27720739
3	690	830	760.000	5.360	0.068788501	52.27926078
4	830	730	780.000	5.700	0.073151951	57.05852156
5	760	860	810.000	2.960	0.03798768	30.77002053
6	860	880	870.000	1.240	0.015913758	13.8449692
7	880	820	850.000	3.890	0.049922998	42.43454825
8	820	730	775.000	13.460	0.172741273	133.8744867
9	730	800	765.000	6.330	0.081237166	62.14643224
10	800	800	800.000	2.850	0.036575975	29.26078029
11	800	730	765.000	2.870	0.036832649	28.17697639
12	730	860	795.000	11.850	0.152079055	120.9028491
13	860	860	860.000	7.000	0.089835729	77.2587269
14	860	820	840.000	2.700	0.034650924	29.10677618
15	820	850	835.000	1.450	0.01860883	15.53837269
平均地盤面=KBM+						792.960729

平均地盤面は、設計GLより高いので、
建物の各部分の高さは便宜上、設計GL=平均地盤面とする。

⑧	計画レベルを示す
+1.00	現況レベルを示す

記事	完成図			大和ハウス工業株式会社	後藤貴之	坂下和昭	後藤貴之	工事名称	(仮称)ニチイケアセンター宗像日の里新築工事	作成年月日	2014/05/30	提出回数	完成
				福岡支社建築一級建築士事務所	その他の設計者 一級建築士 ***	製図 ***	製図 後藤貴之 ***	図面名称	配置図	縮尺	1:200	図面番号	A-07

■ 内部仕上表-1 (1階やわらぎ)

階	室名 *居室を表す	内装制限	床		巾木		壁		天井		天井高さ	廻縁	カーテン ブラインド等 (別途工事)	備考		
			仕様 品番	床高 FL+高さ 下地記号	仕様 品番	仕様 品番	認定番号 下地記号	仕様 品番	認定番号 下地記号	建築				設備		
1	玄関	告示1436号 西一八(二)	100角磁器質タイル INAX サテック707STF14	長尺塩ビシート t=2.8 (重歩行用) タジマ AC7075206-28EM	±0	塩ビ製 H=330	不燃クロス 耐水石膏ボード t=12.5,12.5 壁:化粧板貼	NM-9639	ビニールクロス 石膏ボード t=9.5	QM-9828	2.500	塩ビ		手摺:縦手摺:木目調 受付カウンター 玄関用椅子:壁固定(杉田工) 下駄箱:17号 2層(伊佐宮製鉄RIII)等 玄関見切:磁器タイル INAX P1-210/11 洗面鏡:W350xH600程度(伊佐宮 伊佐宮/伊佐宮/伊佐宮 同等品)	※5号777 7777777777	
	ホール	告示1436号 西一八(二)	100角磁器質タイル INAX サテック707STF14	長尺塩ビシート t=2.8 (重歩行用) タジマ AC7075206-28EM	±0	塩ビ製 H=330	不燃クロス 耐水石膏ボード t=12.5,12.5 壁:化粧板貼	NM-9639	ビニールクロス 石膏ボード t=9.5	QM-9828	2.500	塩ビ		手摺:縦手摺:木目調 受付カウンター 玄関用椅子:壁固定(杉田工) 下駄箱:17号 2層(伊佐宮製鉄RIII)等 玄関見切:磁器タイル INAX P1-210/11 洗面鏡:W350xH600程度(伊佐宮 伊佐宮/伊佐宮/伊佐宮 同等品)	※5号777 7777777777	
	居間・食堂 <床暖房>			長尺塩ビシート t=2.8 (重歩行用) タジマ AC7075206-28EM	±0	塩ビ製 H=330	ビニールクロス 石膏ボード t=12.5,12.5 上部トリム ビニールクロス	NM-8619	ビニールクロス 石膏ボード t=9.5	QM-9828	2.400 2.500	塩ビ 折上天井 見切縁:既製品	カーテン ツレツレ房掛け	手摺(樹脂+7&L:木目調)加工業:サトウ AF-55 0-34M型 同等 縦手摺 L=600 (樹脂+SUS)加工業:サトウ AF-55 0-34M型 同等 消火器80X(杉田工:UFB-1F-9030 同等)	※4777 消火器ABC10型	
	廊下・前室	告示1436号 西一八(二)		長尺塩ビシート t=2.8 (重歩行用) タジマ AC7075206-28EM	±0	塩ビ製 H=330	不燃クロス 石膏ボード t=12.5,12.5	NM-8619	ビニールクロス 石膏ボード t=9.5	QM-9828	2.400	塩ビ	カーテン ツレツレ房掛け	手摺(樹脂+7&L:木目調)加工業:サトウ AF-55 0-34M型 同等 縦手摺 L=600 (樹脂+SUS)加工業:サトウ AF-55 0-34M型 同等 消火器80X(杉田工:UFB-1F-9030 同等)	※4777 消火器ABC10型	
	台所	告示1436号 西一八(四)		長尺塩ビシート t=2.8 (重歩行用) タジマ AC7075206-28EM	±0	塩ビ製 H=330	不燃クロス 耐水石膏ボード t=12.5,12.5	NM-8619	不燃クロス 不燃石膏ボード t=9.5	NM-8613	2.400	塩ビ		※5777777777 包丁下駄:蛇口一体型浄水器付 レンジフード:ダクト付 吊戸棚 H=700		
	事務室			長尺塩ビシート t=2.8 (重歩行用) タジマ PT-105	±0	塩ビ製 H=60	ビニールクロス 石膏ボード t=12.5,12.5	NM-8619	化粧石膏ボード t=9.5	QM-9828	2.400	塩ビ	カーテン ペタリ廻りカーテン ツレツレ房掛け	7&L:サトウ AF-55 0-34M型 同等 7&L:サトウ AF-55 0-34M型 同等		
	相談室			長尺塩ビシート t=2.8 (重歩行用) タジマ AC7075219-28EM	±0	塩ビ製 H=60	不燃クロス 石膏ボード t=12.5,12.5	NM-8619	不燃クロス 不燃石膏ボード t=9.5	NM-8613	2.400	塩ビ		縦手摺:サトウ AF-55 0-34M型 同等 7&L:サトウ AF-55 0-34M型 同等	※4777	
	脱衣・洗濯室	告示1436号 西一八(四)		長尺塩ビシート t=2.8 (重歩行用) タジマ7001-28	±0	塩ビ製 H=330	不燃クロス 石膏ボード t=12.5,12.5	NM-8619	不燃クロス 不燃石膏ボード t=9.5	NM-8613	2.400	塩ビ		手摺(樹脂+7&L:木目調)加工業:サトウ AF-55 0-34M型 同等 縦手摺 L=600 (樹脂+SUS)加工業:サトウ AF-55 0-34M型 同等 天井7&L:サトウ AF-55 0-34M型 同等	洗面化粧台 呼び出し設備 洗濯機 ※4777 洗濯機(8kg設置可能)800x640/給水栓	
	機械浴室			50角磁器質タイル (INAXアレン目地:濃灰 50YM-155/J-82) シート防水t=2.0の上押しコンクリート	±0~45	壁壁に 準ずる	100角磁器質タイル(H=1,200以下) フクビバスパネル(H=1,200以上) シート防水t=2.0の上スモルタル	NM-8619	バスリブ<準不燃> 耐水合板 t=9.0+RAシート t=1.0	QM-0076	2.450 2.500	塩ビ		手摺(SUS)、排水溝(グーテン)	呼び出し設備 混合シャワー水栓 遠赤外線ヒーター 機械浴槽(別途) 同上接続工事含む	
	WC-1	告示1436号 西一八(二)		長尺塩ビシート t=2.8 (重歩行用) タジマ AC7076106M-28EM	±0	塩ビ製 H=330	不燃クロス 石膏ボード t=12.5,12.5	NM-8619	ビニールクロス 石膏ボード t=9.5	QM-9828	2.400	塩ビ	ビニールカーテン	縦板(1段):サトウ AF-55 0-34M型 同等 床:衛生陶器調タイル7&L:サトウ AF-55 0-34M型 同等 縦手摺 L=600 (樹脂+SUS)加工業:サトウ AF-55 0-34M型 同等 廊下側7&L:サトウ AF-55 0-34M型 同等	呼び出し設備 手洗い、小便器、呼び出し設備 小便器用機手摺	
	WC-2・3	告示1436号 西一八(二)		長尺塩ビシート t=2.8 (重歩行用) タジマ AC7076106M-28EM	±0	塩ビ製 H=330	不燃クロス 石膏ボード t=12.5,12.5	NM-8619	ビニールクロス 石膏ボード t=9.5	QM-9828	2.400	塩ビ		縦板(1段):サトウ AF-55 0-34M型 同等 床:衛生陶器調タイル7&L:サトウ AF-55 0-34M型 同等 縦手摺 L=600 (樹脂+SUS)加工業:サトウ AF-55 0-34M型 同等	洋風便器(洗浄機便座付)、紙巻器 手洗い、呼び出し設備	
	倉庫	告示1436号 西一八(二)		長尺塩ビシート t=2.8 (重歩行用) タジマ AC7075206-28EM	±0	塩ビ製 H=60	不燃クロス 石膏ボード t=12.5,12.5	NM-8619	化粧石膏ボード t=9.5	QM-9828	2.400	塩ビ				
	食品庫	告示1436号 西一八(二)		長尺塩ビシート t=2.8 (重歩行用) タジマ AC7075206-28EM	±0	塩ビ製 H=60	不燃クロス 石膏ボード t=12.5,12.5	NM-8619	化粧石膏ボード t=9.5	QM-9828	2.400	塩ビ				
	備品倉庫	告示1436号 西一八(二)		長尺塩ビシート t=2.8 (重歩行用) タジマ AC7075206-28EM	±0	塩ビ製 H=60	不燃クロス 石膏ボード t=12.5,12.5	NM-8619	化粧石膏ボード t=12.5	QM-9828	2.400	塩ビ				
宿泊室(洋室)			長尺塩ビシート t=2.8 (重歩行用) タジマ AC7075206-28EM	±0	塩ビ製 H=60	不燃クロス 石膏ボード t=12.5,12.5	NM-8619	不燃クロス 不燃石膏ボード t=9.5	NM-8613	2.400	塩ビ	カーテン ツレツレ房掛け	縦板(1段):サトウ AF-55 0-34M型 同等 床:衛生陶器調タイル7&L:サトウ AF-55 0-34M型 同等 縦手摺 L=600 (樹脂+SUS)加工業:サトウ AF-55 0-34M型 同等 廊下側7&L:サトウ AF-55 0-34M型 同等	※4777 ※4777		
宿泊室(和室)			スタイロ量 t=55 畳縁:茶色	±0	畳寄せ	不燃クロス 石膏ボード t=12.5,12.5	NM-8619	不燃クロス 石膏ボード t=9.5	NM-8613	2.400	木製	カーテン ツレツレ房掛け	表札板(廊下側取付)、硝子:複層ガラス サトウ AF-55 0-34M型 同等(立川)サトウ AF-55 0-34M型 同等、7&L:サトウ AF-55 0-34M型 同等			

備考
 ・床の長尺塩ビシートはすべて溶接工法とする。
 ・床暖房敷設部分は、下地コンクリートの含水率が8%以下であることを確認後、床仕上げを行うこと。
 ・浴室と巾木の取合い部が
 ・利用者の壁出隅はR面取りとする。(7&L:15R)
 ・建具上部両脇は壁紙のひび割れ防止目地を入れること。
 ・壁の石膏ボードは3×8版を使用し、横目地をなくすこと。
 局部的に横目地が発生する場合は寒冷紗にて下地処理すること。
 ・機械浴室の
 下地モルタルには白華
 防止剤(シボシヤン(研)シボシヤン)を使用のこと。
 ・衛生陶器の床又は壁の取合部シーリング
 (コニシ(株)1成分形シリコンコーキング)

凡例		VOC対策		品番・色		
床下地組 ㊦ コンクリート (下地) ㊩ モルタル ㊪ ころばし床組(樹脂製束、合板) ㊫ つか立て床組 (下地) ㊬ ネタフォーム t 33 ㊭ フリーフロアー (下地)	壁下地組 ㊮ モルタル ㊯ 木軸組 ㊰ LGS (#303) ㊱ LGS ㊲ 躯体直 ㊳ 躯体直 ㊴ CB ㊵ ALC ㊶ RC	天井下地組 ㊷ 木組 ㊸ LGS ㊹ 躯体直	塗装 OP 油性調合ペイント SOP 合成樹脂調合ペイント FE フタル酸エナメル OS オイルステイン OSW オイルステイン ワックス LC クリアラッカー LE ラッカーエナメル VE 塩化ビニールエナメル AE アクリルエナメル EP 合成樹脂エマルジョンペイント	防火認定 不燃石膏ボード t=12.5 NM-8619 不燃横断石膏ボード t=9.5 NM-8613 不燃耐水石膏ボード t=12.5 NM-9639 不燃横断化粧石膏ボード t=9.5 NM-8613 準不燃石膏ボード t=9.5 QM-9828 準不燃耐水石膏ボード t=9.5,12.5 QM-9828 準不燃化粧石膏ボード t=9.5 QM-9828	・壁・天井の壁紙はRAL規格に準拠し、JIS規格に適合したものとする。 ・壁紙及び接着剤は、F☆☆☆☆品とする。 ・家具・木製建具・額縁等の仕上材、塗装材、接着剤、下地材は、告示対象以外で規制を受けない建材又はF☆☆☆☆品とする。 ・下地、天井裏等の合板類は、F☆☆☆☆品とする。	手摺 一般部:木目調樹脂34φ 7&L:既立木受け I型縦手摺:サトウ P-34M 家具:手摺0-34 床付手摺:0-34 SUS支柱42.7φ (加工業/サトウ No73 A-チ) 衛生陶器補助手摺:脱衣室便所取上り手摺: 跳上げ型(サトウ O-A No73A-チ L:850) L型 (CL-7060 O-A No73A-チ) 小便器用:CC-1手摺 (O-A No73 A-チ) <下地:PL-1.2、跳上げ手摺部はPL-3.2> ㊺ニング ポリ合板 タミン化粧板 ビニールカーテン(別注) ㊻グ/PK 328 1.5倍27山ヒタ(防炎型)A カーテン(別注) ㊼レフ/㊽グ CK8197 2倍37山ヒタ(防炎型)A レス/㊾グ PK560 2倍37山ヒタ(防炎型)A ㊿グ付カーテン(別注) ㊽グ CK8197/PK279 無ヒタ(防炎型)A ㊾グ(別注) ㊾グ W=25 (2FA IT-5350/T-2353)

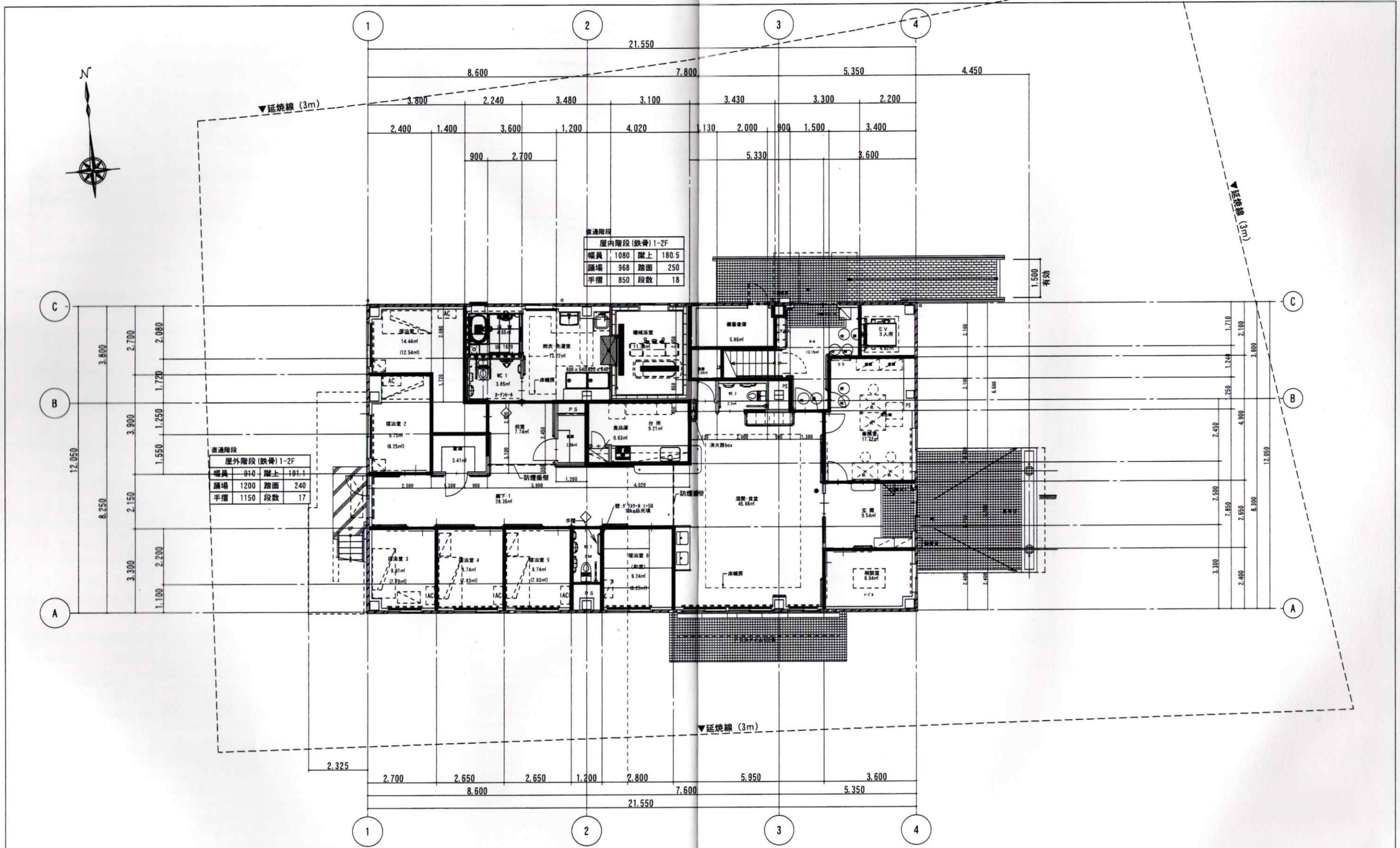
記事	完成図		大和ハウス工業株式会社		福岡支社建築一級建築士事務所		承認 管理建築士 坂下和昭 代表となる設計者 一級建築士 321994号 後藤貴之 後藤貴之 後藤貴之 後藤貴之	工事名称 (仮称)ニチケアセンター宗像日の里新築工事 図面名称 内部仕上表(1)	作成年月日 2014/05/30 確認 完成	図面番号 A-08
	機設NO.HAC-315C									

■ 内部仕上表-2

階	室名 *居室を表す	内装制限	床		巾木		壁		天井		天井高さ	廻轉	カーテンレール ブラインド等 (別途工事)	備考	
			仕様 品番	床高 F.L.±高さ 下地記号	仕様 品番	仕様 品番	仕様 品番	認定番号 下地記号	仕様 品番	認定番号 下地記号				建築	設備
2 3	居間・食堂 <床暖房>	告示1436号 四-ハ-四	長尺塩ビシート t=2.8 タジマ AC7075206M-28EM	±0 ㊦	塩ビ製 H=330	不燃クロス 石膏ボード t=12.5.12.5	NM-8619	不燃クロス 不燃石膏ボード t=9.5	NM-8613	2.500 ~ 2.400	塩ビ 折上天井 免切縁:既製品		手摺(樹脂+7%L木目調)加工業:材カット AF-55 0-34M型 同等 7%L-7%L-6(調)ブラック 通シにて取付 (L-6中央ストッパ-要)	高椅子対応型洗面化粧台(L=1,700(2瀬)) 化粧鏡 巾着・タオル入れ受皿・鏡・収納(17寸) 電気式床暖房(瞬間電力利用)、天井扇	
	廊下	告示1436号 四-ハ-四	長尺塩ビシート t=2.8 タジマ AC7075206M-28EM	±0 ㊦	塩ビ製 H=60	不燃クロス 石膏ボード t=12.5.12.5	NM-8619	不燃クロス 不燃石膏ボード t=9.5	NM-8613	2.400	塩ビ		手摺(樹脂+7%L木目調)加工業:材カット AF-55 0-34M型 同等 縦手摺 L=600(樹脂+SUS)加工業:7%L木目調 P-34型 同等 消火器80X(杉田E-1:UF8-1F-9030 同等)	手摺 消火器ABC10型	
	台所	告示1436号 四-ハ-四	長尺塩ビシート t=2.8 タジマ AC7075206M-28EM	±0 ㊦	塩ビ製 H=60	不燃クロス 石膏ボード t=12.5.12.5	NM-8619	不燃クロス 不燃石膏ボード t=9.5	NM-8613	2.400	塩ビ		スリット型(L=2,550)流し台 H=800 包丁口・蛇口一体型浄水器付 レンジフード:ダクト 吊戸棚 H=700		
	スタッフルーム	告示1436号 四-ハ-四	長尺塩ビシート t=2.8 タジマ AC7075206M-28EM	±0 ㊦	塩ビ製 H=60	不燃クロス 石膏ボード t=12.5.12.5	NM-8619	不燃化粧石膏ボード t=9.5	NM-8613	2.400	塩ビ		7%L-7%L-6(調)ブラック	天井扇:手摺 巾着(E-付:1層のみ) P型2級受皿機(1F)、火災通報装置(1F) 分電盤:電子盤(1F)	
	脱衣室	告示1436号 四-ハ-二	長尺塩ビシート t=2.8 タジマ 7001-28	±0 ㊦	塩ビ製 H=330	ビニールクロス 石膏ボード t=12.5.12.5	NM-8619	ビニールクロス 石膏ボード t=9.5	QM-9828	2.400	塩ビ		手摺(樹脂+7%L木目調)加工業:材カット AF-55 0-34M型 同等 縦手摺 天井7%L-7%L-6(S)ブラック	洗面化粧台 洗濯機 手摺	
	洗濯室	告示1436号 四-ハ-四	長尺塩ビシート t=2.8 タジマ 7001-28	±0 ㊦	塩ビ製 H=330	不燃クロス 石膏ボード t=12.5.12.5	NM-8619	不燃クロス 不燃石膏ボード t=9.5	NM-8613	2.400	塩ビ			洗濯機:縦型(8kg設置可能)800x640/給水栓	
	WC-2・3	告示1436号 四-ハ-二	長尺塩ビシート t=2.8(重歩行用) タジマ AC7076106M-28EM	便所:イ ±0 ㊦	塩ビ製 H=330	不燃クロス 石膏ボード t=12.5.12.5	NM-8619	ビニールクロス 石膏ボード t=9.5	QM-9828	2.400	塩ビ		L型手摺:跳上手摺 縦板(1段):手摺板 1000x300 H=1,600取付 床:衛生陶器調:7%L-7%L	洋風便器(洗浄便房便座付)、紙巻器 手洗い、呼び出し設備	
	事務室 多目的室		長尺塩ビシート t=2.8 タジマ AC7075219M-28EM	±0 ㊦	塩ビ製 H=60	不燃クロス 石膏ボード t=12.5.12.5	NM-8619	不燃クロス 石膏ボード t=9.5	NM-8613	2.400	塩ビ		7%L-7%L-6(調)ブラック 縦線手摺	手摺	
	WC-1	告示1436号 四-ハ-二	長尺塩ビシート t=2.8 タジマ AC7076106M-28EM	便所:イ ±0 ㊦	塩ビ製 H=330	不燃クロス 石膏ボード t=12.5.12.5	NM-8619	ビニールクロス 石膏ボード t=9.5	QM-9828	2.400	塩ビ		縦手摺 L=600 縦板(1段):手摺板 600x300 H=1,600取付 床:衛生陶器調:7%L-7%L 廊下側7%L-7%L-6(S)	洋風便器(洗浄便房便座付)、紙巻器 手洗い、呼び出し設備、小便器 小便器用換手摺 呼び出し付もたれ	
	倉庫	告示1436号 四-ハ-二	長尺塩ビシート t=2.8 タジマ AC7075206M-28EM	±0 ㊦	塩ビ製 H=60	不燃クロス 石膏ボード t=12.5.12.5	NM-8619	化粧石膏ボード t=9.5	QM-9828	2.400	塩ビ				
	食品庫	告示1436号 四-ハ-二	長尺塩ビシート t=2.8 タジマ AC7075206M-28EM	±0 ㊦	塩ビ製 H=60	不燃クロス 石膏ボード t=12.5.12.5	NM-8619	化粧石膏ボード t=9.5	QM-9828	2.400	塩ビ				
	物入 (スタッフ)	告示1436号 四-ハ-二	長尺塩ビシート t=2.8 タジマ AC7075206M-28EM	±0 ㊦	塩ビ製 H=60	不燃クロス 石膏ボード t=12.5.12.5	NM-8619	化粧石膏ボード t=9.5	QM-9828	2.400	塩ビ				
	居室 1~9		長尺塩ビシート t=2.8 タジマ AC7075206M-28EM	±0 ㊦	塩ビ製 H=60	不燃クロス 石膏ボード t=12.5.12.5	NM-8619	不燃クロス 不燃石膏ボード t=9.5	NM-8613	2.400	塩ビ			戸袋:掛ケ L=2,000(7%L:2段)同等 ホ-7%L-6:ダブ立川アライド:ホ-7%L-6同等、7%L-7%L-6:ブラック 表札板(廊下取付)、硝子:縦線:3 縦線手摺:スリット下地:ビニール手摺 FL+1,100上端	手摺 手摺
	物入(各居室)	告示1436号 四-ハ-二	長尺塩ビシート t=2.8 タジマ AC7075206M-28EM	±0 ㊦	塩ビ製 H=60	不燃クロス 石膏ボード t=12.5.12.5	NM-8619	ビニールクロス 石膏ボード t=9.5	QM-9828	2.400	塩ビ			押入(株式会社カット:7%L-7%L-6中段枕櫃付(洋風柄)) SUS:手摺	
	ホール		長尺塩ビシート t=2.8 タジマ AC7075206M-28EM	±0 ㊦	塩ビ製 H=60	不燃クロス 石膏ボード t=12.5.12.5	NM-8619	不燃クロス 不燃石膏ボード t=9.5	NM-8613	2.400	塩ビ			手摺:縦手摺:木目調 7%L-7%L-6(S)ブラック	
	更衣室	告示1436号 四-ハ-二	長尺塩ビシート t=2.8 タジマ AC7075206M-28EM	±0 ㊦	塩ビ製 H=60	不燃クロス 石膏ボード t=12.5.12.5	NM-8619	化粧石膏ボード t=9.5	QM-9828	2.400	塩ビ			7%L-7%L-6(調)	手摺
WC-4	告示1436号 四-ハ-二	長尺塩ビシート t=2.8 タジマ AC7076106M-28EM	±0 ㊦	塩ビ製 H=60	不燃クロス 石膏ボード t=12.5.12.5	NM-8619	ビニールクロス 石膏ボード t=9.5	QM-9828	2.400	塩ビ				洋風便器(洗浄便房便座付)、紙巻器 手洗い	
共通	階段室	告示1436号 四-ハ-二	長尺塩ビシート t=2.8 タジマ AC7075206M-28EM	±0 ㊦	塩ビ製 H=60	不燃クロス 石膏ボード t=12.5.12.5	NM-8619	ビニールクロス 石膏ボード t=9.5	QM-9828	2.400	塩ビ			7%L-7%L-6(S)	

備考		床の長尺塩ビシートはすべて溶接工法とする。	※床と巾木の 取合い部 の取合い	・利用者への壁出隅はR面取りとする。(7%L15R) ・建具上部両脇は壁紙のひび割れ防止目地を入れること。 ・壁の石膏ボードは3×8版を使用し、横目地をなくすこと。 ・局部的に横目地が発生する場合は寒冷紗にて下地処理すること。	・機械浴室の 下地モルタルには白華 防止剤(シリカナノ)研製剤 を使用のこと。	・衛生陶器の床又は壁の取合部シーリング (コニシ(株)1成分形シリコング 約1)
凡例						
■ 床下地組		■ 壁下地組		■ 天井下地組		■ 塗装
ア	コンクリート (下地)	サ	モルタル	ナ	木組	OP 油性調合ペイント
イ	モルタル	シ	木軸組	ニ	LGS	SOP 合成樹脂調合ペイント
ウ	ころばし床組(樹脂製束、合板)	ス	LGS(8303)	ク	躯体直	FE フタル酸エナメル
エ	つか立て床組(下地)	セ	躯体直	ケ	○	OS オイルステイン
オ	ネダフォームt33	ソ	CB	コ	○	OSW オイルステイン ワックス
カ	フリーフローア (下地)	タ	ALC	ク	○	LC クリアラッカー
		チ	RC			LE ラッカーエナメル
						VE 塩化ビニールエナメル
						AE アクリルエナメル
						EP 合成樹脂エマルジョンペイント

記事	完成図	大和ハウス工業株式会社	代表となる設計者 一級建築士 321994号	後藤貴之	坂下和昭	後藤貴之	工事名称	(仮称)ニチイケアセンター宗像日の里新築工事	作成年月日	2014/05/30	提出回数	完成
		福岡支社建築一級建築士事務所	その他の設計者 一級建築士	***	***	***	図面名称	内部仕上表(2)	縮尺	-	図面番号	A-09



普通階段
屋内階段(鉄骨)1-2F

幅員	1080	蹴上	180.5
踏場	968	踏面	250
手摺	850	段数	18

普通階段
屋外階段(鉄骨)1-2F

幅員	940	蹴上	191.1
踏場	1200	踏面	240
手摺	1150	段数	17

1階平面図 5=1:100

防火主要部材切替(小規模「F」系材): 耐火壁 LGS下地 LGS下地+強化PB112.5+12.5両面二重貼 耐火: FP060NP-0246	手摺 (FL+750)
間仕切壁(天井付) 両面強化石膏G+12.5+12.5二重貼(軽鉄下地) FP060NP-0174	特定防火設備(常時閉鎖式)
間仕切壁(一般部): LGS下地+PB112.5	防火設備(購入ガラス)
	器具:FPA-付電気錠を指示

記事	完成図	大和ハウス工業株式会社	承認 管理建築士 両書 後藤貴之	代表となる設計者 一級建築士 321994号 坂下和昭	後藤貴之	工事名称 (仮称)ニチケアセンター宗像日の里新築工事	作成年月日 2014/05/30	提出回数 完成
		福岡支社建築一級建築士事務所	その他の設計者 一級建築士 ***	製図 ***	製図 ***	図面番号 1階平面図	縮尺 1:100	図面番号 A-10



▼延焼線 (5m)

▼延焼線 (5m)

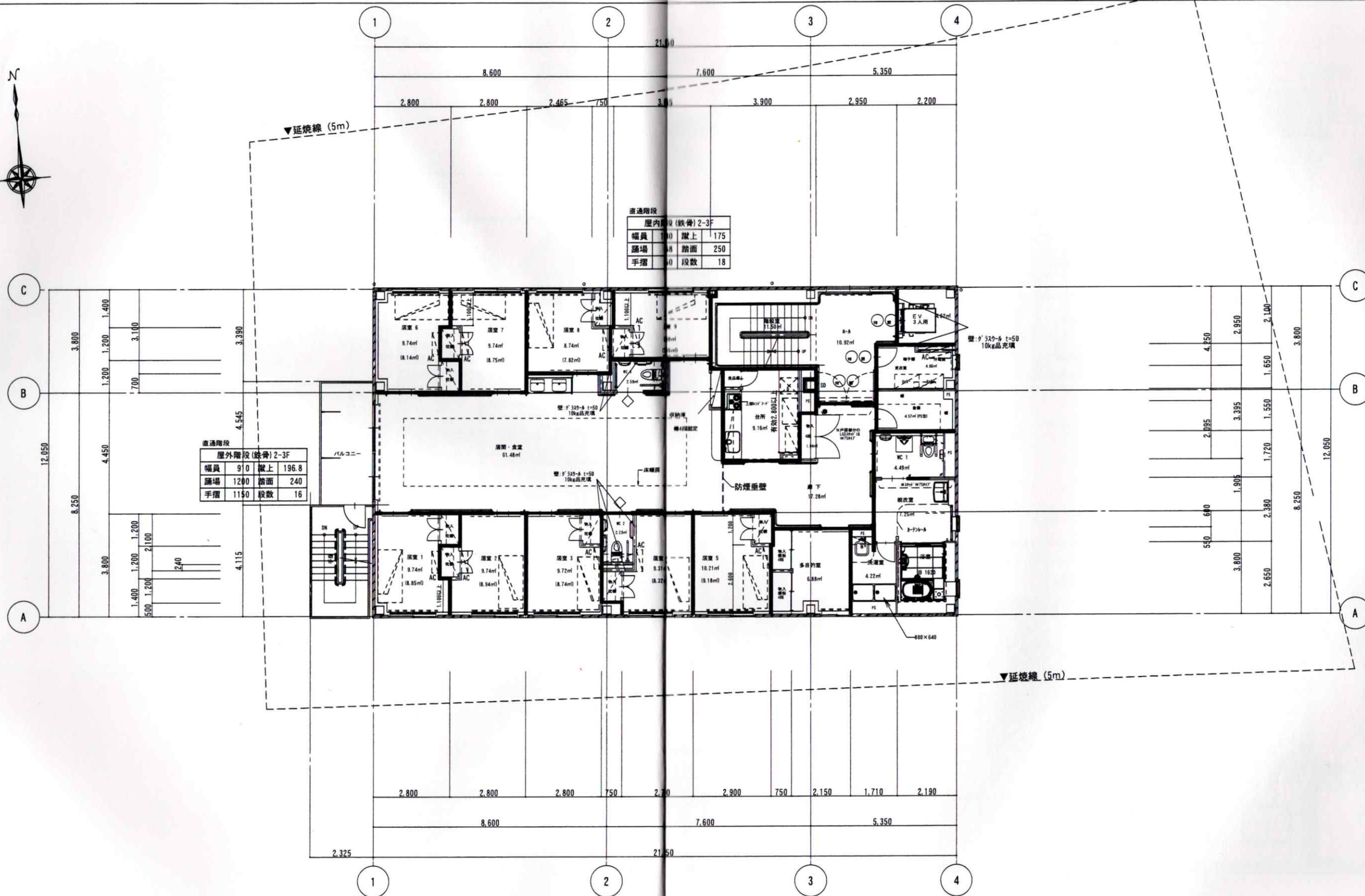
直通階段	
幅員	1080
踊上	175
踊場	968
手摺	850
段数	18

直通階段	
幅員	910
踊上	196.8
踊場	1200
手摺	1150
段数	16

2階平面図 1/100

防火主要部材切替 (小屋裏・天井裏等) : 耐火壁 LGS下地	手摺 (FL+750)
LGS下地+強化FR12.5+12.5両層二重貼	特定防火設備 (常時閉鎖式)
耐火 : FP060NP-0246	
部材切替 (天井等) :	防火設備 (納入ガラス)
両層強化石膏ボード+12.5+12.5二重貼 (耐火下地)	器具・774付電気配を示す
耐火 : FP060NP-0174	
部材切替 (一般部) : LGS下地+FR12.5	

記 事	完成図	大和ハウス工業株式会社 福岡支社建築一級建築士事務所	承認 管理建築士 府政	代表となる設計者 一級建築士 321994号	工事名称 (仮称) ニチイケアセンター宗像日の里新築工事	作成年月日 2014/05/30	提出階数 完成
			後藤貴之 坂下和昭	後藤貴之		図面名称 2階平面図	縮尺 1:100



3階平面図 S=100

防火主要開口切替 (小規模-F+H扉付) : 耐火壁 LGS下地 LGS下地+強化FR12.5+12.5両面二重貼 耐火 : FP060P-0246	手摺 (FL+750)
開口切替 (天井付) 両面強化石膏F+12.5+12.5二重貼 (軽鉄下地) FP060P-0174	特定防火設備 (常時閉鎖式)
開口切替 (一般部) : LGS下地+FR12.5	防火設備 (購入ガラス)
	扉具 F+H付電気錠を示す

記	
事	

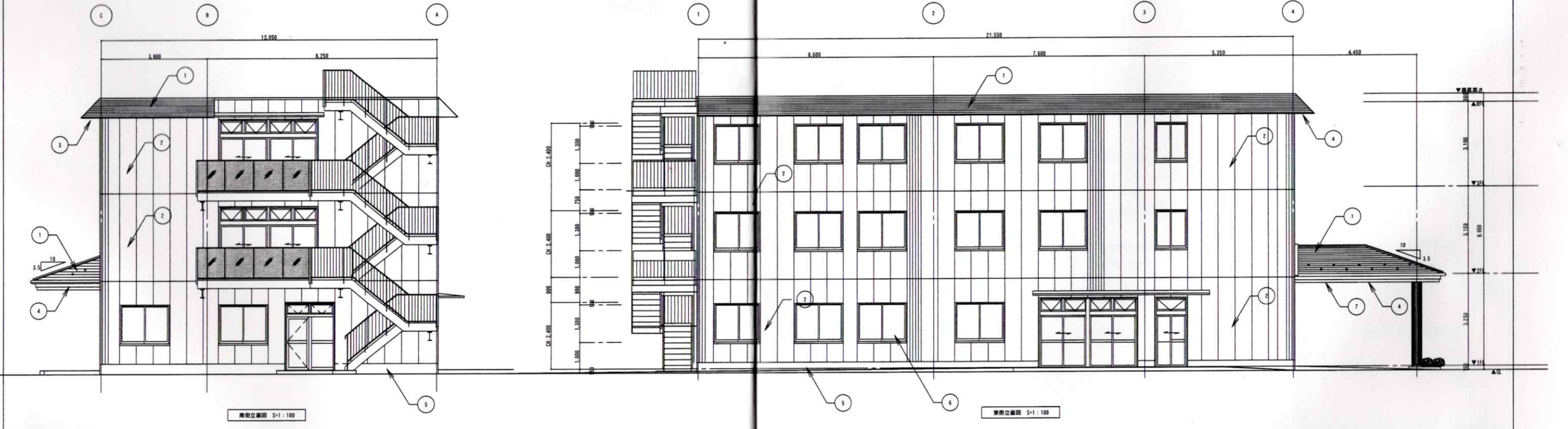
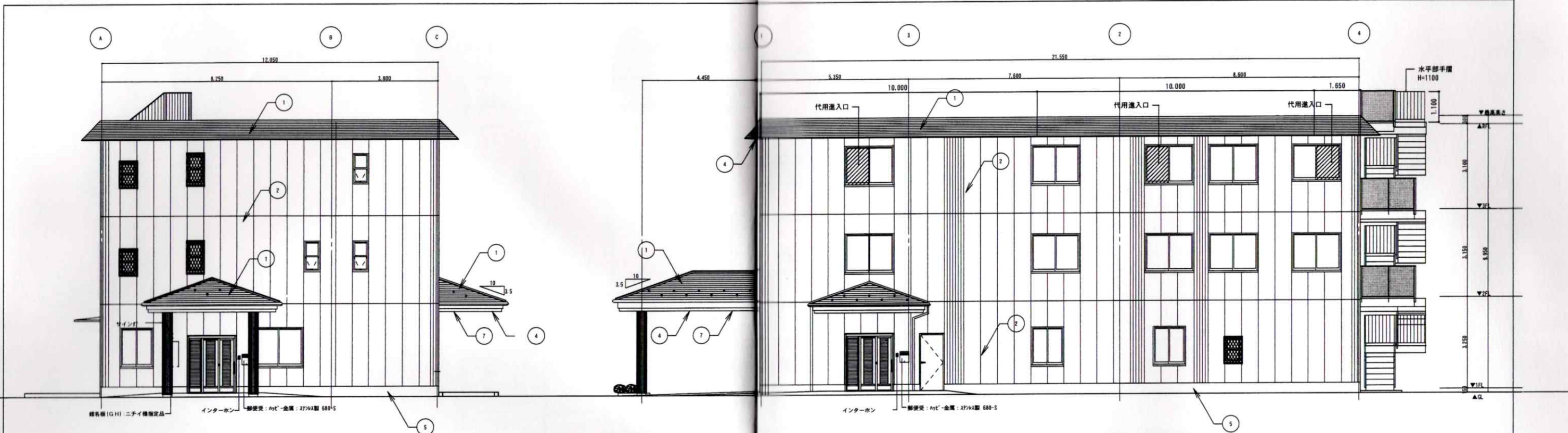
完成図

大和ハウス工業株式会社
福岡支社建築一級建築士事務所

承認 管理建築士 坂下和昭	代表となる設計者 後藤貴之
後藤貴之	後藤貴之
その他の設計者 一級建築士 ***	製図 製図 製図 ***

工事名称	(仮称) ニチイケアセンター宗像日の里新築工事
図面名称	3階 平面図

作成年月日	2014/05/30	提出回数	完成
縮尺	1:100	図面番号	A-12



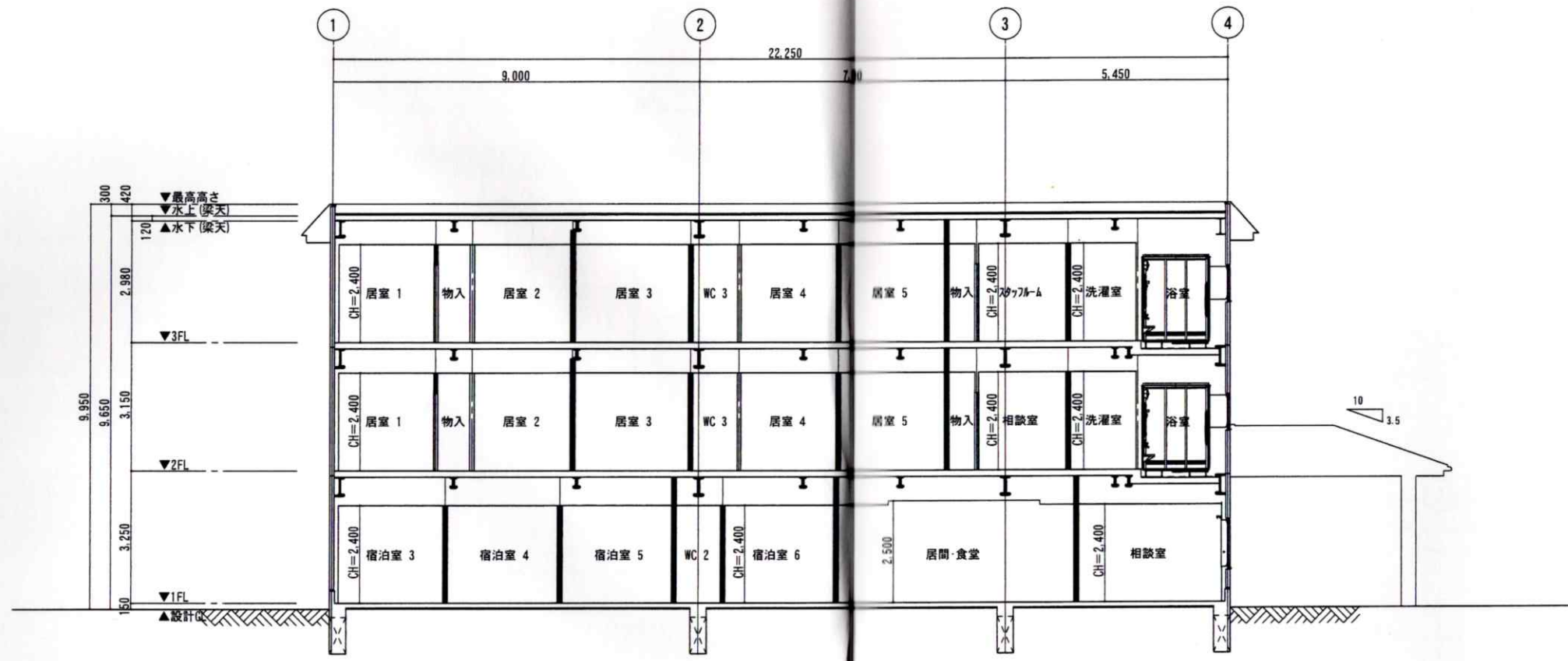
符号	仕上	符号	仕上
①	屋根: 平形彩色スレート (カラーベスト・塩化ビニル樹脂付) ※カラーベスト・塩化ビニル樹脂付は、 アスファルトルーフィング材 野地板付付帯付	⑤	遮熱シート: モルタル薄塗り仕上
②	外壁材: BEC (1000) 上塗り付付帯付 (1000) 下塗り付付帯付	⑥	タイル: カラータイル
③	軒天材: 木目調タイル (1000) 上塗り付付帯付 (1000) 下塗り付付帯付	⑦	窓枠: 木目調タイル (1000) 上塗り付付帯付 (1000) 下塗り付付帯付
④	床材: 木目調タイル (1000) 上塗り付付帯付 (1000) 下塗り付付帯付	⑧	
	※床材は、化粧板、床材カラーは、1-13	⑨	

記
事

完成図

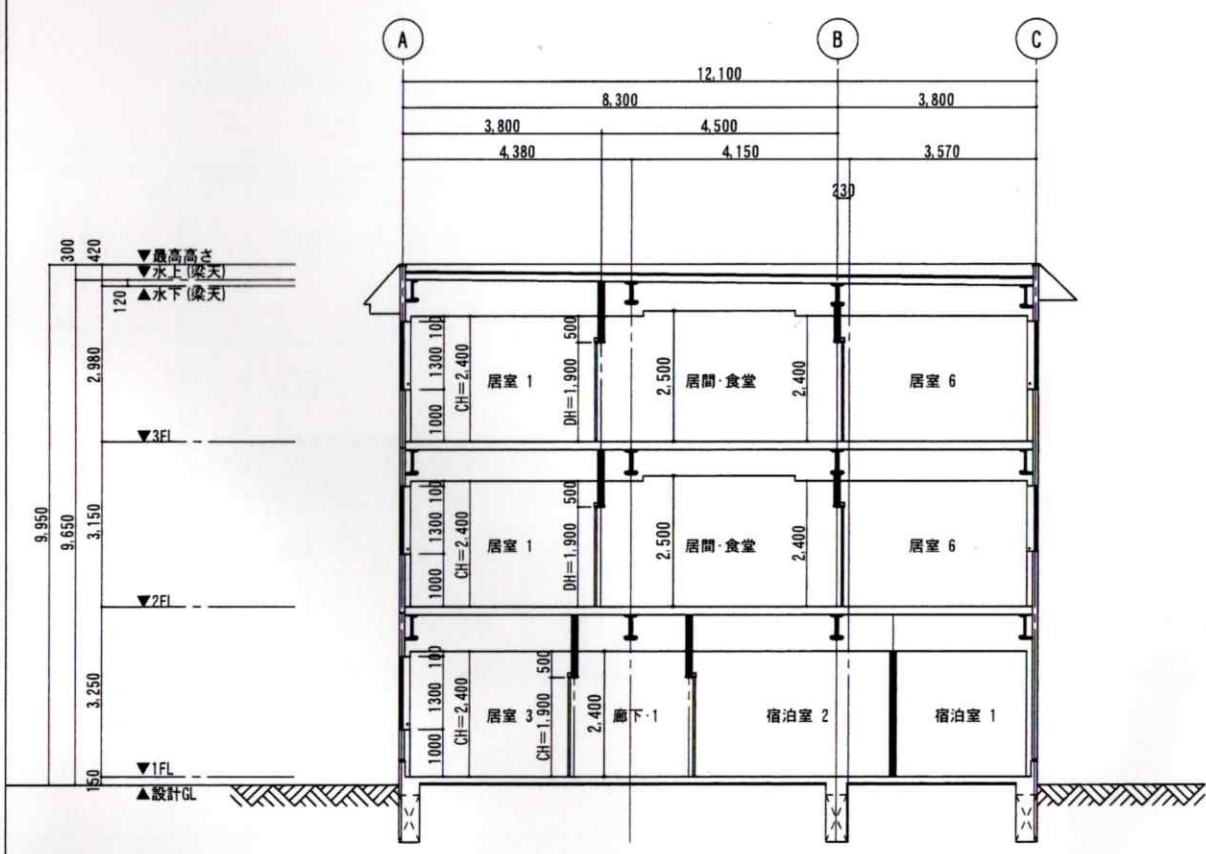
大和ハウス工業株式会社
福岡支社建築一級建築士事務所

承認 管理建築士 用章 後藤貴之	代表となる設計者 一級建築士 321994号 後藤貴之	工事名称 （仮称）ニチケアセンター宗像日の里新築工事	作成年月日 2014/05/30	提出回数 完成
その他の設計者 一級建築士 ***	製図 ***	図面名称 立面図	縮尺 1:100	図面番号 A-13

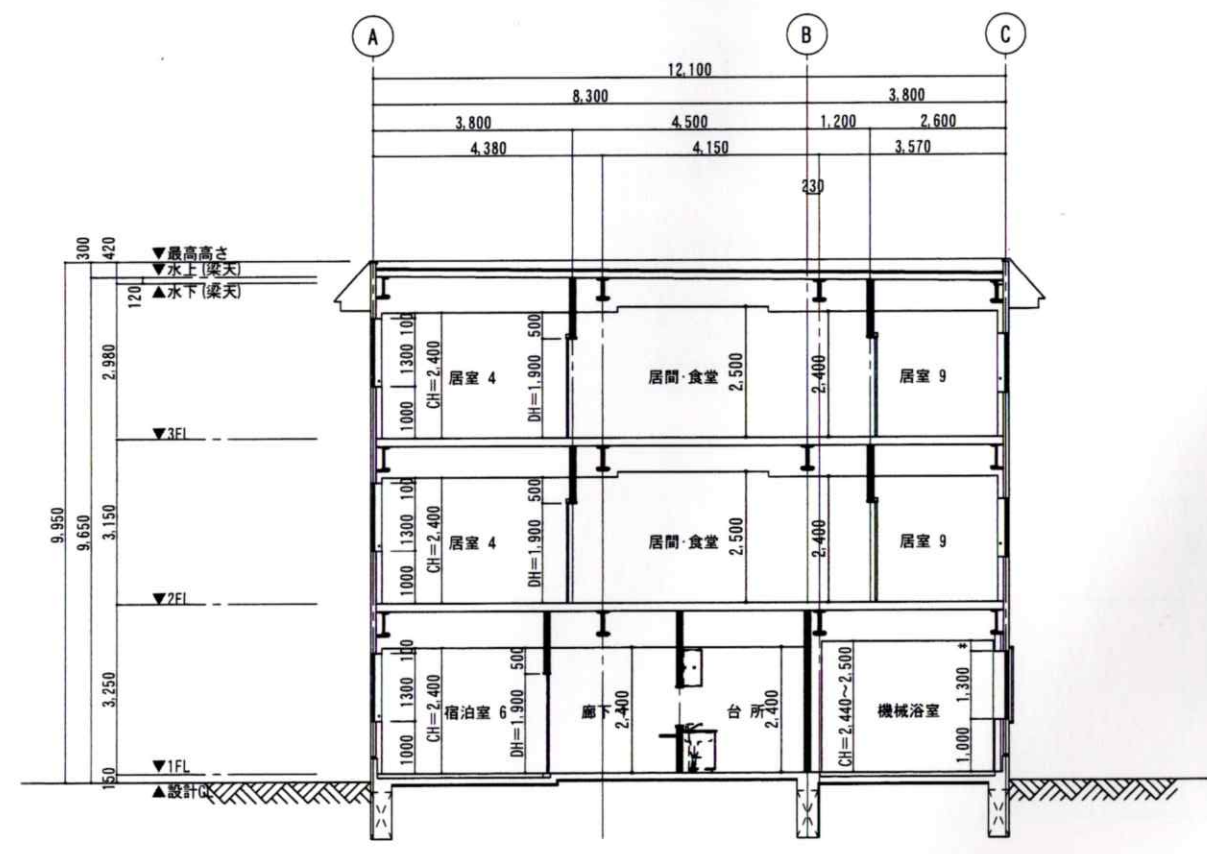


断面図 (1) S = 1 : 100

防火主要部材切替 (小断面: F+H断材): 耐火壁 LGS下地 LGS下地+強化P8112.5+12.5両面二重貼 耐火: FP080MP-024E
断材切替 (天井FF): 両面強化石膏板 'S'-12.5+12.5二重貼 (軽鉄下地) FP080MP-0174
断材切替 (一般部): LGS下地+P8112.5



断面図 (2) S = 1 : 100



断面図 (3) S = 1 : 100

記 事	完成図		大和ハウス工業株式会社		承認 管理建築士 坂下和昭	代表となる設計者 後藤貴之 321994号	工事名称 (仮称) ニチイケアセンター宗像日の里新築工事	作成年月日 2014/05/30	提出回数 完成
			福岡支社建築一級建築士事務所		その他の設計者 一級建築士 ***	製図 後藤貴之 ***	図面名称 断面図	縮尺 1:100	図面番号 A-14