

# 貸店舗・事務所

賃料	<b>550,000</b> 円
----	------------------

敷金	6ヶ月	礼金	
共益費		駐車場(敷地)	
その他	SECOM 5,500円、消費税込 0円		

交通	鹿児島市電2系統 いづろ通駅 徒歩3分 鹿児島市電1系統 天文館通駅 徒歩3分 鹿児島市電2系統 朝日通駅 徒歩6分
----	--

所在地	〒892-0827 鹿児島県鹿児島市中町1-5
-----	----------------------------

構造・規模	鉄筋コンクリート 3/4階 総戸数4戸
-------	---------------------

完成年月	2001年1月	現況	即入居
------	---------	----	-----

契約方式	一般契約	契約期間	2年間
------	------	------	-----

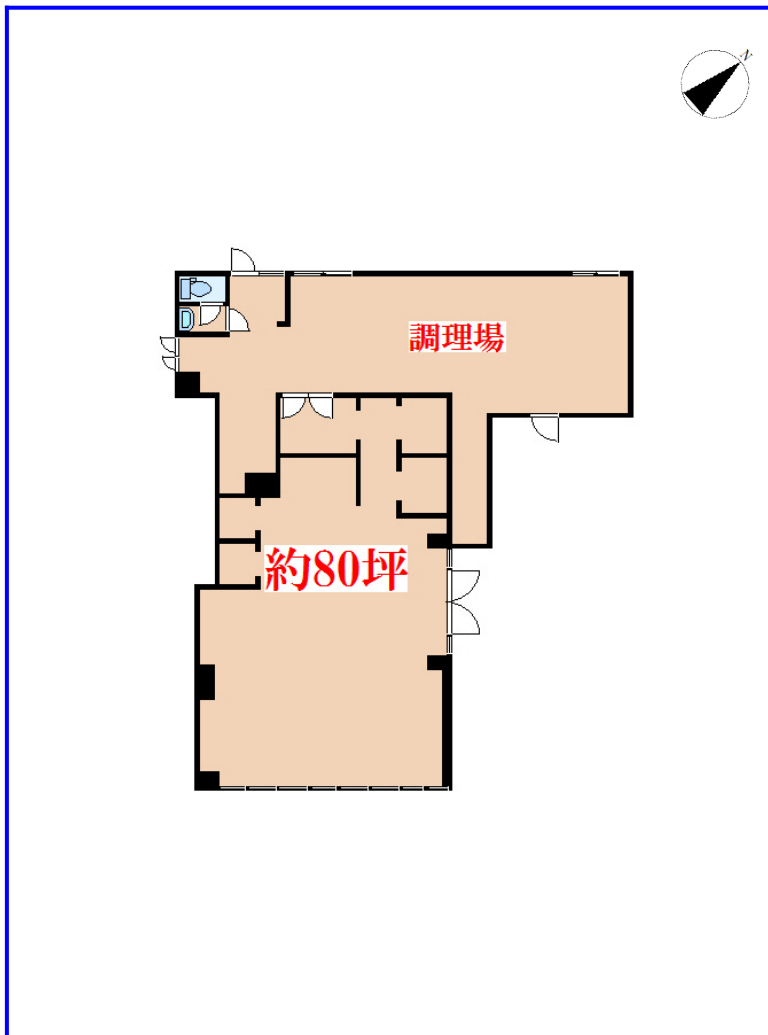
専有面積	約 264㎡	損保	要
------	--------	----	---

更新	可		
----	---	--	--

必要書類	賃貸借契約書、会社登記簿謄本、連帯保証人印鑑証明書、契約者身分証明書
------	------------------------------------

備考	
----	--

## マルゼンビルⅡ 3F



### 設備

建物設備	電気、上水道(公営)、公共下水、都市ガス、エレベータ(1基)
部屋設備	給湯(ガス)
他	保証会社必須(実費)、法人希望、事務所可

鹿児島県知事免許(2)第5696号 (公社)鹿児島県宅地建物取引業協会

**あやこ企画**

〒890-0056 鹿児島県鹿児島市下荒田4丁目48-18-202

☎ 099-299-0577

FAX 099-253-2567

PHONE 080-3536-9605 (担当)